



EASY-PARKING

SISTEMA PER IL CONTROLLO ACCESSI, GESTIONE E ANALISI DEI PARCHEGGI
TRAMITE TELECAMERE DI LETTURA TARGHE ANPR



EASY PARKING è il sistema automatico di lettura targhe sviluppato per applicazioni di automazione, controllo e tracciamento degli accessi e delle uscite nelle aree di parcheggio.

Tramite l'utilizzo di speciali telecamere di lettura targhe e del software dedicato, **EASY PARKING** è in grado di rilevare il numero di targa dei veicoli; il sistema riconosce e permette l'accesso e l'uscita nelle aree di parcheggio e negli autosili.

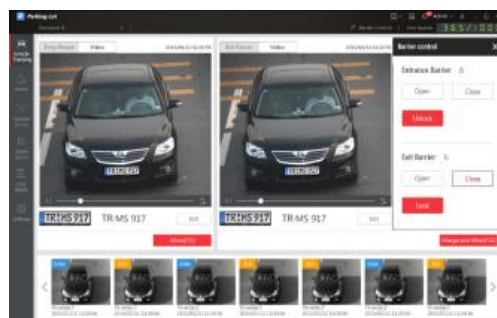
EASY PARKING prevede la possibilità di associare ad ogni transito le immagini in alta definizione delle telecamere di contesto utili a rilevare danneggiamenti o manomissioni alle strutture e verificare contestazioni per danni al veicolo.

COME FUNZIONA

Il sistema è particolarmente indicato per applicazioni nelle quali il veicolo viaggia a velocità moderata come: accessi aziendali, parcheggi, autosili, camping, hotel, residence e ovunque vi sia da automatizzare l'apertura di barriere e/o cancelli.

EASY PARKING prevede l'installazione di speciali Telecamere con OCR incorporato e provviste di algoritmo specifico ANPR che consente la lettura automatica delle targhe.

Grazie alla memoria interna con le liste d'accesso (white list), la telecamera può funzionare da sistema di controllo accessi automatico e indipendente (All-in-one), senza bisogno di PC o alcun altro collegamento. L'intelligenza a bordo camera le consente di aggiornare la lista dei permessi in modo veloce e preciso, permettendo l'accesso autorizzato anche in caso di interruzione del collegamento tra le telecamere e il centro operativo.



CARATTERISTICHE DEL SISTEMA

- **Semplicità di utilizzo.** La soluzione è facile da configurare ed installare;
- **Completo.** Fornisce un sistema completo di lettura e riconoscimento targhe per il controllo degli accessi nei parcheggi, nelle aree riservate, nelle infrastrutture critiche come porti e aeroporti, nelle aree residenziali.
- **Export di dati.** È possibile esportare, in qualsiasi momento, i dati in formato csv e le immagini in formato jpeg.
- **Integrabile.** Si integra con dispositivi e ambienti software di gestione dei principali brand presenti sul mercato.